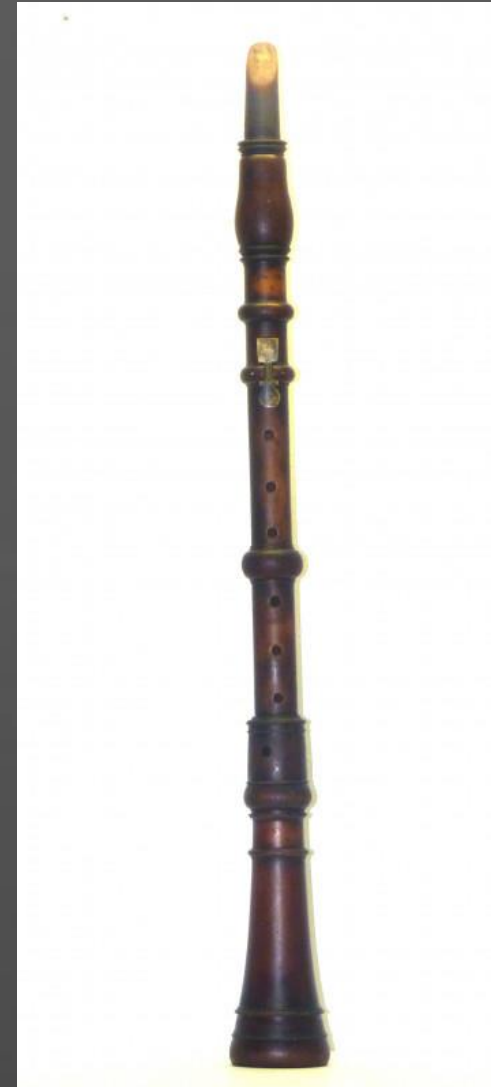


# IL CLARINETTO

P.B.

# LA STORIA DEL CLARINETTO

- I primi antenati del clarinetto sono stati ritrovati in Egitto. In particolare pare che il **MEMET** 2700 a.C. sia il suo più lontano antenato. Uno strumento molto simile al Memet era **AULOS** ritrovato nell'antica Grecia. In Italia invece, l'esempio più antico di clarinetto, è rappresentato dalle **LAUNEDDAS**. Johan Christoph Denner (1655-1707) . È proprio a lui che attribuisce l'invenzione di un nuovo strumento a forma di tubo che iniziò a chiamarsi clarinetto. Il clarinetto di Denner non era altro che il perfezionamento dello **Chalumeau**.



# COME E FATTO IL CLARINETTO?

Il clarinetto è costituito da un tubo cilindrico. E' diviso in cinque segmenti che si uniscono ad incastro.

1.L'imboccatura è costituita da un sostegno di ebanite cui è legata un'ancia semplice, cioè una sottile lamina che viene messa in oscillazione dal fiato dell'esecutore.

2.Un breve giunto a forma di barilotto.

3.Due sezioni centrali, in cui sono praticati 24 fori per l'intonazione.

4.L'ultima sezione è la campana conica, che ha la funzione principale di dare uniformità alle note più gravi.



## **CARATTERISTICHE**

Il clarinetto, è uno strumento musicale a fiato, ha una imboccatura indiretta ed appartiene alla famiglia dei legni. La sua caratteristica principale è la presenza dell'ancia, semplice battente, senza la quale lo strumento non funziona. Il timbro del clarinetto è suadente e grintoso. Nella sua estensione si divide in diversi registri, ognuno con le proprie particolarità: il registro grave, detto registro dello Chalumeau, è caldo e pastoso; il registro medio, è brillante; il registro acuto è potente e squillante



## CURIOSITÀ

Si tratta del più giovane rappresentante della famiglia dei legni. Anticamente il clarinetto era costituito da uno o più tubi di canna tagliati in diversi modi. Questo serviva a dare vita ad una varietà di timbri differenti.



# IL FLAUTO

H. M.

## IL FLAUTO

Il flauto nasce in Cina nel 900 a.C. Intorno al 1100 d.C. raggiunse l'Europa, ed era un semplice cilindro di legno (o di bambù o di avorio) lungo come lo strumento moderno. Spesso alle estremità venivano inseriti degli anelli metallici di rinforzo. Esistono tanti tipi di flauto come: traverso, ottavino, basso in do, basso in fa.

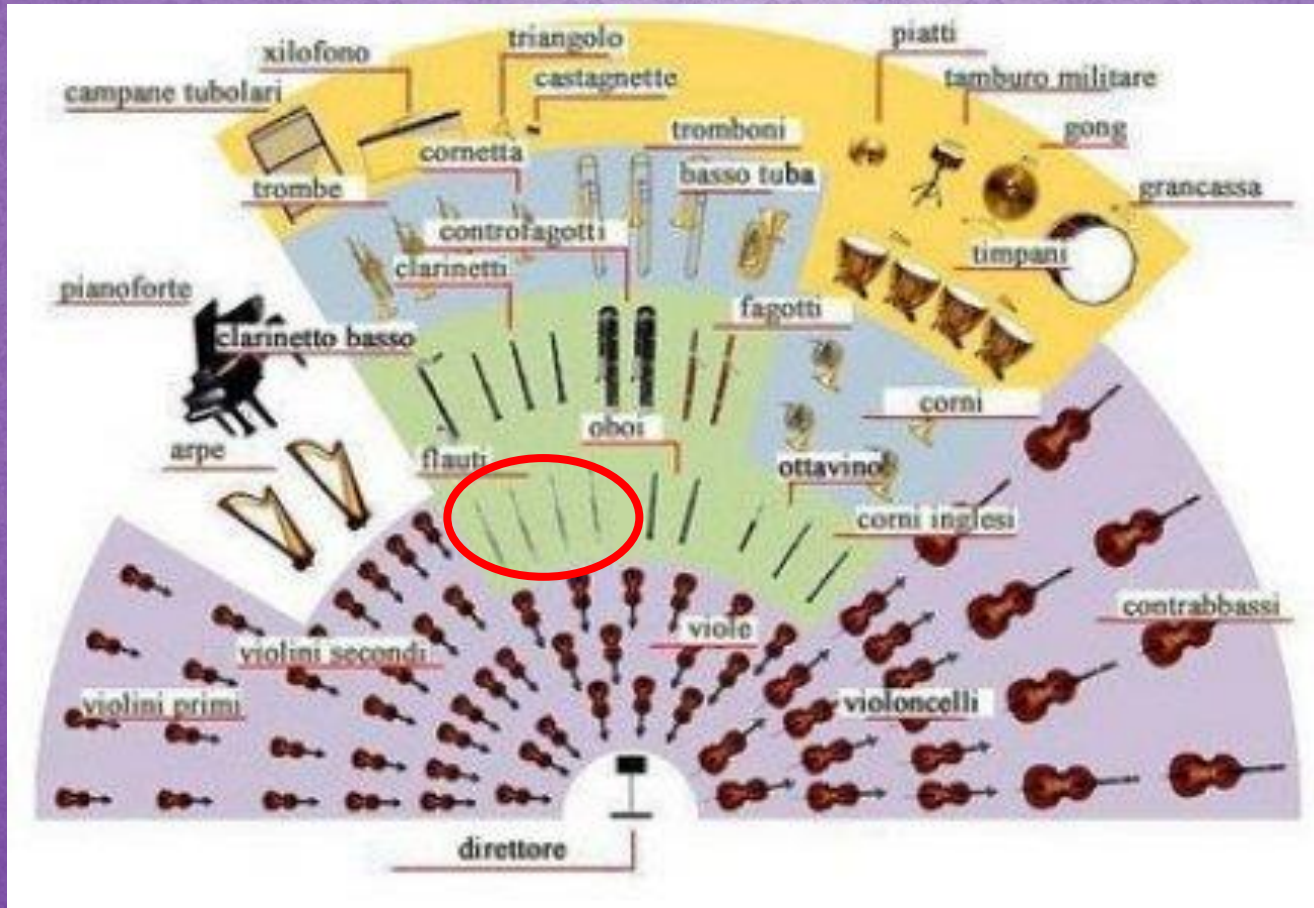


## IL FLAUTO TRAVERSO

A differenza di strumenti aerofoni simili come l'oboe o il clarinetto, i flauti non utilizzano un'ancia, ma un fischiello, oppure un semplice foro







con il flauto traverso si potevano suonare tipi di musica come:

- musica medievale
- musica rinascimentale
- musica barocca

il timbro del flauto traverso:

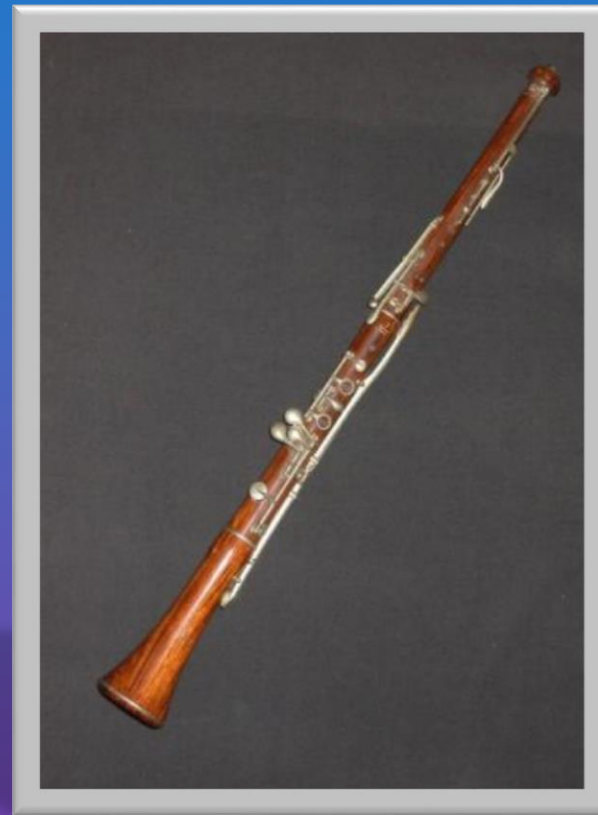
Il flauto traverso ha un suono limpido anche se un po' freddo, ma la brillantezza del suo timbro lo ha reso adatto, per esempio, a imitare il canto degli uccelli,

# L'OBOE

D.S.E.

# LA STORIA

La nascita **dell'oboe** risale all'antichità. Era presente anche nell'antico Egitto, in Cina, Arabia e Grecia, in India una versione più semplice degli oboi primitivi era nota col nome di oton. Oboe deriva dalla parola francese oboà



# COM'E' FATTO L'OBOE

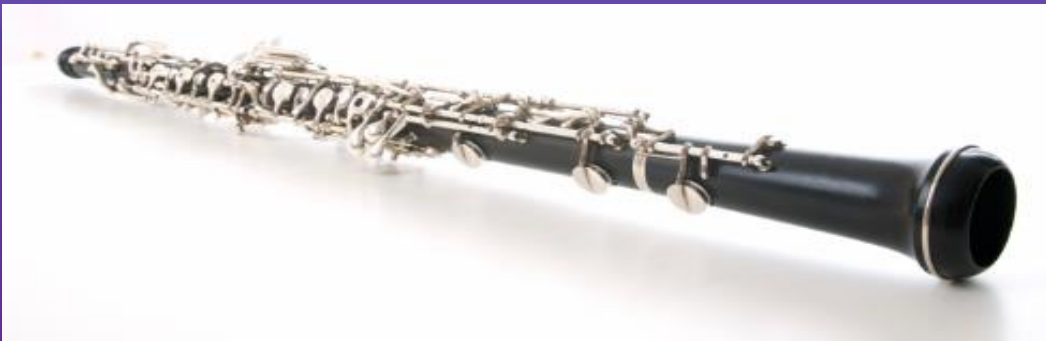
L'Oboe è uno strumento a fiato, ad ancia doppia. Il corpo dell'oboe è un tubo di forma conica, il materiale utilizzato è perlopiù il legno, l'oboe è formato da tre sezioni: quella superiore, quella centrale e la campana.



# CARATTERISTICHE

L'oboe è uno strumento musicale a fiato, appartenente al gruppo orchestrale dei legni. L'oboe è utilizzato generalmente nelle bande, nelle orchestre sinfoniche e anche come solista; più raramente nel jazz.

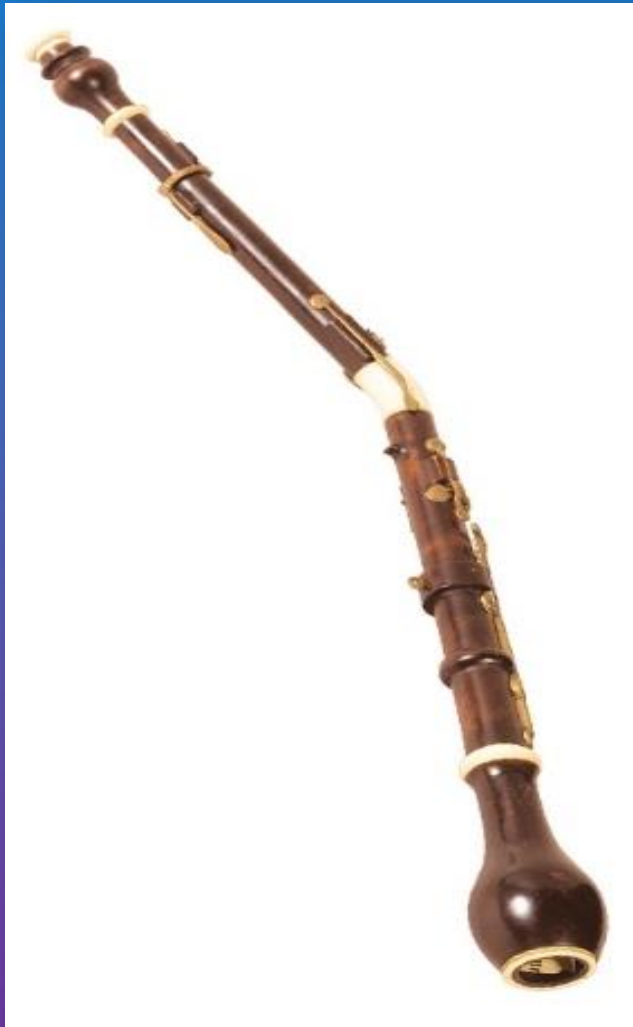
Ce ne sono di vari tipi ma i più usati sono: l'oboe in LA (normale) e quello in DO (d'amore)



# CURIOSITA'

L'oboe da caccia è uno strumento a fiato ad ancia doppia della famiglia degli oboi. È stato utilizzato principalmente nel periodo barocco, cadendo successivamente in disuso; fu poi sostituito dal corno inglese, simile per suono e tonalità





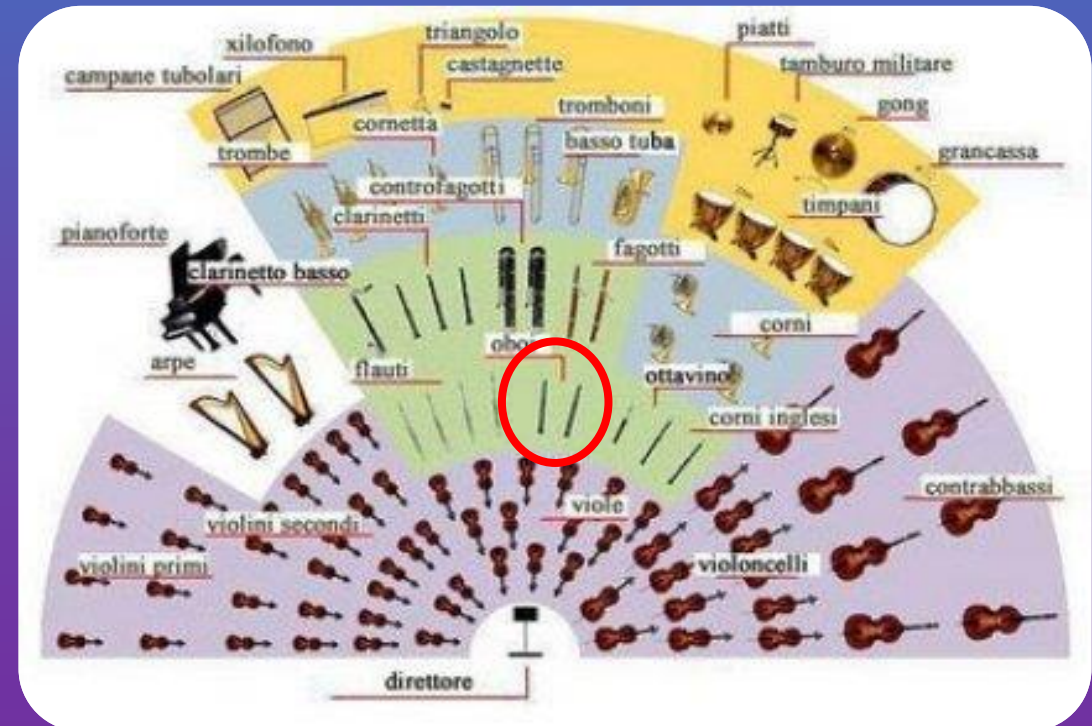
## CORNO INGLESE

usato non solo in ambito orchestrale ma anche come strumento bandistico, deriva dal corno che suonavano gli angeli nella religione inglese (AGLICES)



# POSTO IN ORCHESTRA

L'oboe in orchestra è posto tra i flauti e gli ottavini, al centro.





## **STRUMENTISTA FAMOSO CHE LO SUONA**

Heinz Holliger, nato in Svizzera, il 21 maggio 1939 è **oboista**, direttore d'orchestra e compositore tra i più celebri in Europa.



FINER