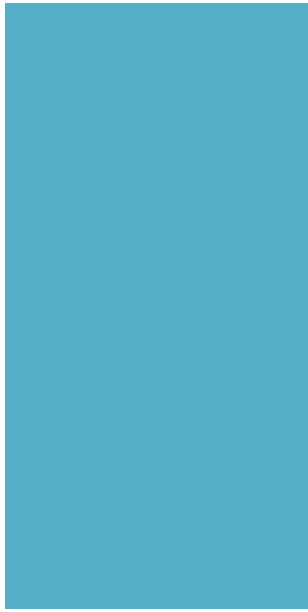
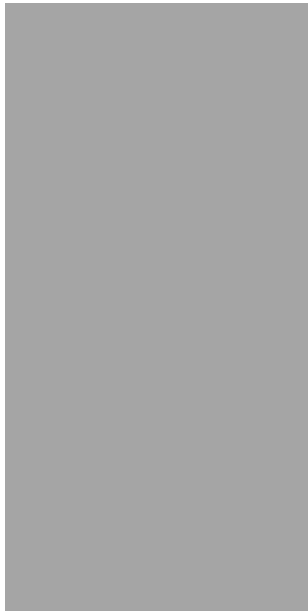




GLI ELETTROFONI

LA BATTERIA ELETTRONICA

- **STORIA** : La ***batteria elettronica*** è nata agli inizi degli anni '80 (1976 più precisamente): la sua produzione la dobbiamo proprio al rock! Prima del rock, infatti, la musica era molto differente. I primi costruttori che si sono messi in gioco con questo strumento sono stati Yamaha, Simmons e Roland.
- **IN ORIGINE** la batteria elettronica è stata per lo più utilizzata nella [musica elettronica](#). I modelli più recenti offrono tuttavia all'esecutore un buon feeling (la risposta fisica è molto simile a quella dello strumento acustico) e ottima qualità sonora, quindi non ne è raro l'utilizzo in ambiti più tradizionali.
- **COMPONENTI:** La **batteria elettronica** è composta da alcune **componenti** principali tra cui i pad, i tom, il rullante, i piatti elettronici, il charleston, la cassa e il rack.



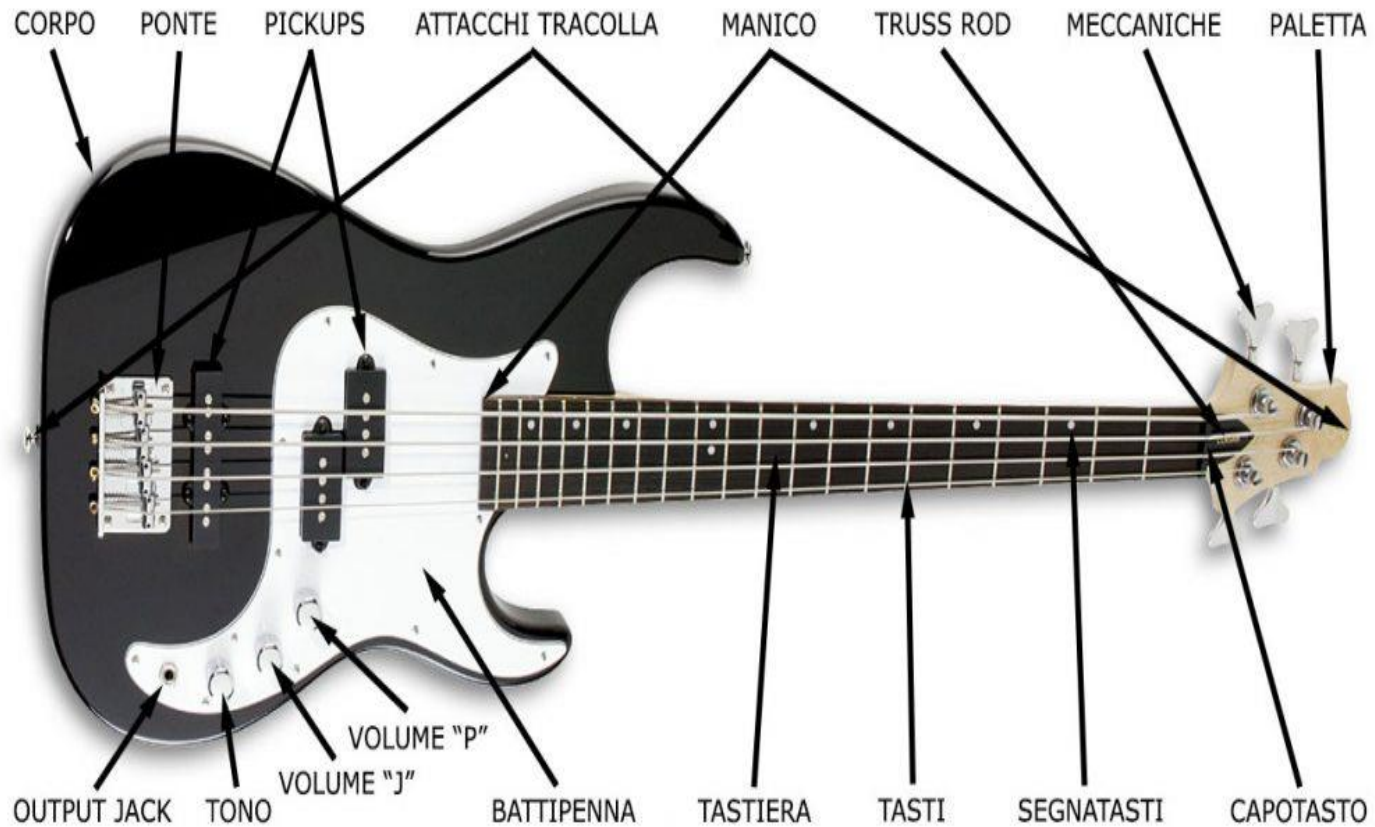
CURIOSITA'

Roland TD-27KV Batteria Elettronica molto vicina alla batteria acustica con sensibilità migliorata, il che permette più facilità nel suonare, questo modello di batteria è leggermente inferiore alla batteria elettronica migliore nel commercio che è la Roland TD-50KV.

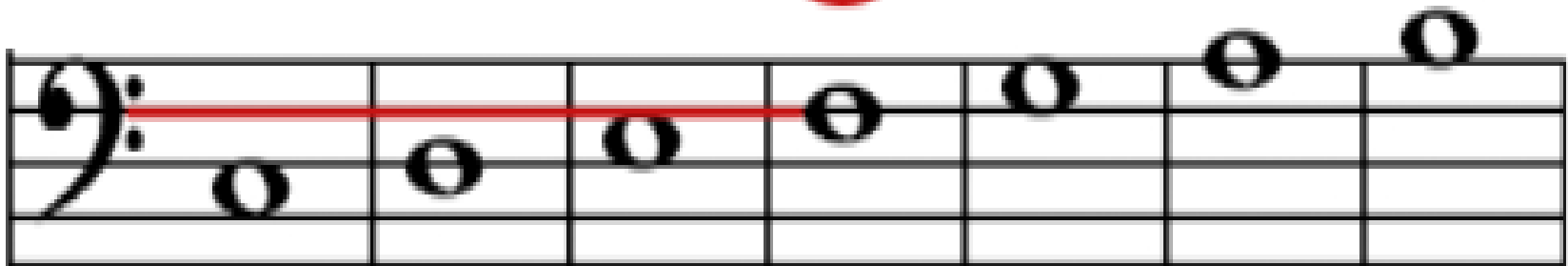
IL BASSO ELETTRICO

- **STORIA:** E' NATO NEGLI STATI UNITI NEL 1935 DA PAUL TUTMARC IL QUALE HA MONTATO UN PIK UP (**DISPOSITIVO ELETTRICO IN GRADO DI TRASFORMARE LE VIBRAZIONI DELLE CORDE IN IMPULSI ELETTRICI**) MAGNETICO SU UN CORPO SOLIDO (**NON HA UNA CASSA DI RISONANZA MA UN CORPO DI LEGNO PIENO**) CHE PERMETTEVA L'AMPLIFICAZIONE ALLO STRUMENTO
- **TIPI DI MUSICA:** Musica **pop** e **rock**
Musica **jazz** e **black music**
Musica folk

COMPONENTI BASSO



DO RE MI **FA** SOL LA SI



**CURIOSITA' : LA
CHIAVE DI FA
CONOSCIUTA
COME CHIAVE DI
BASSO HA LA
FORMA**

- **DI UN MEZZO CUORE E LA
RIENTRANZA POGGIA SU UNA
DELLE 5 LINEE E IN
CORRISPONDENZA DI QUESTA
VENGONO POSIZIONATI I DUE
PUNTINI. SU QUELLA LINEA SI
TROVARA' LA NOTA FA.**

Chitarre elettriche

- *La chitarra elettrica ha una vibrazione delle corde, viene rilevata da uno o più pick-up; il segnale viene quindi prelevato all'uscita e convogliato in un amplificatore affinché il suono sia udibile.*



La storia della chitarra elettrica

- *La prima chitarra nasce nel 1931 e fu realizzata dallo svizzero che la chiamò Flying Pan (Pan significa padella) la chiamò così perché la chitarra era più sottile rispetto a un modello acustico e per questo motivo assomigliava ad una padella!*
- *La storia della chitarra elettrica inizia quando si senti l'esigenza di uno strumento che avesse alcune caratteristiche proprie della chitarra (specialmente per modalità di esecuzione) ma che potesse suonare anche agli altri strumenti senza esserne sovrastato dal suono. Quando sono nate le band jazz e bluse avevano bisogno di più volume quindi inventarono una chitarra con un volume maggiore ma simile alla chitarra acustica.*



La
prima
chitarra
del
1931



Chitarra delle
band jazz con il
suono più
maggiore

Pianoforte digitale

- *Il pianoforte digitale è uno strumento a tastiera integralmente elettronico mirato a riprodurre le sonorità e il tocco del pianoforte acustico. Non avendo bisogno di accordatura, spesso viene anche scelto per la collocazione in località isolate come le seconde case. L'uscita MIDI offre la possibilità di connessione ad altri strumenti elettronici e a personal computer.*



Le caratteristiche del pianoforte digitale

- *Il pianoforte digitale ha un grandissimo vantaggio che è quello di riuscire a riprodurre il suono fedele a quello del pianoforte acustico e ha anche i tasti pesati che sono come quelli di un pianoforte vero. Da questi quattro campioni si ottengono, attraverso un processo di interpolazione che modifica l'inviluppo della forma d'onda, i 128 diversi livelli di dinamica previsti dal sistema MIDI. Lo sforzo dei produttori si concentra quindi nell'aumento della capacità della memoria interna e nell'aumento del numero delle voci di polifonia.*